

## Ortsplan – Nightcup

Rettungszentrum Nenzing, Nitidon 13, A-6710 Nenzing



### Anfahrtswege & Parkplätze:

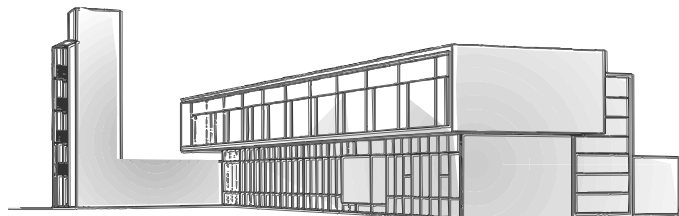
**C1 ... Anfahrtsweg (von der A14 kommend > Richtung Nenzing Ortsmitte > vor der Raiffeisenbank links > in die Eugen-Getzner-Straße einbiegen)**

**P1 ... Parkplatz 1**

**C2 ... Anfahrtsweg (von der A14 kommend > Richtung Nenzing > über die Kreuzung durch den Wirtschaftspark > in die Eugen-Getzner-Straße einbiegen)**

**P2 ... Parkplatz 2**





- A ... Aufwärmplatz für Bewerbungsgruppen
- B ... Bewerbungsbahnen
- C ... Anfahrtswege
- P ... Parkplatz
- F ... Festzelt
- V ... Eingang Bar (Tiefgarage)
- W ... Weinlaube

Detaillierte Karte online verfügbar:

[http://maps.google.at/maps/ms?num=100&hl=de&ie=UTF8&lr=lang\\_de&t=h&msa=0&msid=210150711310619017529.0004a33870739e54ea587&ll=47.18517,9.708245&spn=0.002596,0.004823&z=18](http://maps.google.at/maps/ms?num=100&hl=de&ie=UTF8&lr=lang_de&t=h&msa=0&msid=210150711310619017529.0004a33870739e54ea587&ll=47.18517,9.708245&spn=0.002596,0.004823&z=18)