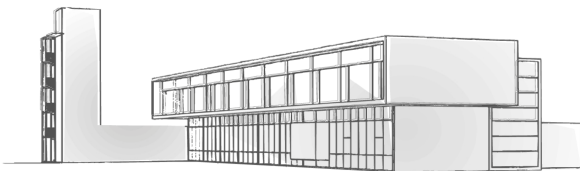
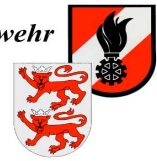
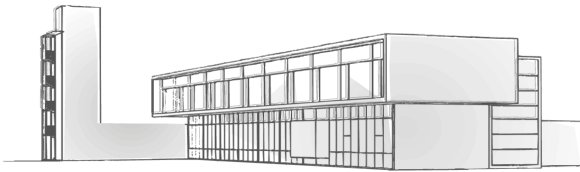


Gesamttabelle				
Rang	Feuerwehr	Zeit	Fehler	Punkte
1	Sonntag II	17,37	0	17,37
2	Sibratsgfäll I	20,92	0	20,92
3	Schnifis III	17,28	0	17,28
4	Bludesch I	28,38	40	68,38
5	Wolfurt I	32,06	0	32,06
6	Sibratsgfäll II	28,04	10	38,04
7	Röns I	19,35	20	39,35
8	Braz I	21,16	20	41,16
9	Laterns I	20,46	10	30,46
10	Sonntag I	21,81	10	31,81
11	Fontanella II	25,67	10	35,67
12	Röns II	16,55	20	36,55
13	Schnifis I	17,31	20	37,31
14	Nenzing I	19,33	20	39,33
15	Ludesch I	22,80	20	42,80
16	Au I	19,77	30	49,77
17	Bezau I	20,13	0	20,13
18	Schnifis II	20,62	0	20,62
19	Müselbach I	20,66	0	20,66
20	Vaduz I	20,72	0	20,72
21	Großdorf I	20,94	0	20,94
22	Raggal I	21,68	0	21,68
23	Egg I	22,59	0	22,59
24	Schwarzenberg III	22,93	0	22,93
25	Raggal II	23,33	0	23,33
26	Düns II	24,56	0	24,56
27	Übersaxen I	24,74	0	24,74
28	Satteins I	26,70	0	26,70
29	ÖBB Infrastruktur I	26,75	0	26,75
30	Fontanella I	17,06	10	27,06
31	Düns I	17,09	10	27,09
32	Thüringerberg I	18,30	10	28,30
33	Andelsbuch I	28,51	0	28,51
34	Fraxern I	29,39	0	29,39
35	Düns III	19,74	10	29,74
36	Rankweil II	26,21	5	31,21
37	Ludesch II	21,81	10	31,81
38	Lauterach I	32,12	0	32,12
39	Götzis I	34,12	0	34,12
40	Rankweil I	24,99	10	34,99
41	Thüringerberg II	25,50	10	35,50
42	Ludesch IV	27,21	10	37,21
43	Weiler I	29,10	10	39,10
44	Feldkirch-Tosters I	30,50	10	40,50



45	Bludenz I	26,66	20	46,66
46	Dornbirn I	28,29	20	48,29
47	Lingenau I	31,64	20	51,64

Tabelle Grunddurchgang				
Rang	Feuerwehr	Zeit	Fehler	Punkte
1	Röns I	15,15	0	15,15
2	Bludesch I	16,64	0	16,64
3	Röns II	16,93	0	16,93
4	Au I	17,19	0	17,19
5	Sibratsgfäll I	17,40	0	17,40
6	Laterns I	17,52	0	17,52
7	Sonntag II	17,82	0	17,82
8	Schnifis III	17,84	0	17,84
9	Schnifis I	17,89	0	17,89
10	Braz I	18,59	0	18,59
11	Nenzing I	18,75	0	18,75
12	Fontanella II	19,31	0	19,31
13	Sibratsgfäll II	19,39	0	19,39
14	Ludesch I	19,53	0	19,53
15	Wolfurt I	19,72	0	19,72
16	Sonntag I	19,82	0	19,82
17	Bezau I	20,13	0	20,13
18	Schnifis II	20,62	0	20,62
19	Müselbach I	20,66	0	20,66
20	Vaduz I	20,72	0	20,72
21	Großdorf I	20,94	0	20,94
22	Raggal I	21,68	0	21,68
23	Egg I	22,59	0	22,59
24	Schwarzenberg III	22,93	0	22,93
25	Raggal II	23,33	0	23,33
26	Düns II	24,56	0	24,56
27	Übersaxen I	24,74	0	24,74
28	Satteins I	26,70	0	26,70
29	ÖBB Infrastruktur I	26,75	0	26,75
30	Fontanella I	17,06	10	27,06
31	Düns I	17,09	10	27,09
32	Thüringerberg I	18,30	10	28,30
33	Andelsbuch I	28,51	0	28,51
34	Fraxern I	29,39	0	29,39
35	Düns III	19,74	10	29,74
36	Rankweil II	26,21	5	31,21
37	Ludesch II	21,81	10	31,81
38	Lauterach I	32,12	0	32,12
39	Götzis I	34,12	0	34,12
40	Rankweil I	24,99	10	34,99
41	Thüringerberg II	25,50	10	35,50



42	Ludesch IV	27,21	10	37,21
43	Weiler I	29,10	10	39,10
44	Feldkirch-Tosters I	30,50	10	40,50
45	Bludenz I	26,66	20	46,66
46	Dornbirn I	28,29	20	48,29
47	Lingenau I	31,64	20	51,64

Tabelle Achtelfinale

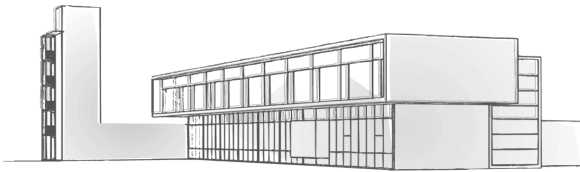
Rang	Name	Zeit	Fehler	Punkte
1	Sibratsgfall I	16,54	0	16,54
2	Röns I	17,17	0	17,17
3	Braz I	19,40	0	19,40
4	Bludesch I	16,80	10	26,80
5	Wolfurt I	18,69	10	28,69
6	Sonntag II	19,12	10	29,12
7	Sibratsgfall II	19,29	10	29,29
8	Schnifis III	19,91	10	29,91
9	Laterns I	20,46	10	30,46
10	Sonntag I	21,81	10	31,81
11	Fontanella II	25,67	10	35,67
12	Röns II	16,55	20	36,55
13	Schnifis I	17,31	20	37,31
14	Nenzing I	19,33	20	39,33
15	Ludesch I	22,80	20	42,80
16	Au I	19,77	30	49,77

Tabelle Viertelfinale

Rang	Feuerwehr	Zeit	Fehler	Punkte
1	Sonntag II	18,46	0	18,46
2	Schnifis III	19,05	0	19,05
3	Bludesch I	26,23	0	26,23
4	Sibratsgfall I	17,20	10	27,20
5	Wolfurt I	32,06	0	32,06
6	Sibratsgfall II	28,04	10	38,04
7	Röns I	19,35	20	39,35
8	Braz I	21,16	20	41,16

Halbfinale

Rang	Feuerwehr	Zeit	Fehler	Punkte
1	Sibratsgfall I	17,08	0	17,08
2	Sonntag II	18,59	0	18,59
3	Bludesch I	18,85	0	18,85
4	Schnifis III	21,01	0	21,01



kl. Finale				
Rang	Feuerwehr	Zeit	Fehler	Punkte
1	Schnifis III	17,28	0	17,28
2	Bludesch I	28,38	40	68,38

Finale 1				
Rang	Feuerwehr	Zeit	Fehler	Punkte
1	Sibratsgfäll I	22,84	0	22,84
2	Sonntag II	18,65	0	18,65

Finale 2				
Rang	Feuerwehr	Zeit	Fehler	Punkte
1	Sonntag II	17,37	0	17,37
2	Sibratsgfäll I	20,92	0	20,92